



PVC-akende paigaldamise juhend

1. Üldised juhised

Akna paigaldamisel tuleb lähtuda järgmistest punktidest:

Aknaava valmistatakse ette ja puhastatakse.

Aken asetatakse kandvatele klotsidele, millega fikseeritakse aken horisontaaltasapinnas.

Akna kinnitusklambrid asetsevad akna välisnurgast ~250mm kaugusel, kusjuures kahe klambri vahe peab olema $\leq 900\text{mm}$

Kinnitusklambritega fikseeritakse aken vertikaaltasapinnas.

Akna asetsemisel avas lähtutakse esmalt loodimisest ja järgmisena aknaava mõõtudest ja kujust. Sõltuvalt kasutatavast vahust, soojustusvuugi mõõdust ja akna konstruktsioonist asetada lisatoed vältimaks aknalengi deformeerumist vahu paisumisel.

Aknaava ja lengi vahelise vuugi täitmine soojustussvahuga (Soudal, Penoflex jms.)

Esmase konsultatsiooni andmine kliendile:

- akent võib avada 24 h peale paigaldust
- kandvaid klotse ei tohi eemaldada

Lisa 1:

Aknaava ettevalmistamine valmisakende alusel:

Ava mõõt peab tagama võimaluse akna loodimiseks ja soojustamiseks.

Soojustusvuugi soovitatav paksus min. 10mm, max. 25mm

Aknaava mõõdud: laius = aknalaius + 30mm

kõrgus = akna kõrgus (koos lisaprofiiliga!) + 30mm

2. Montaaž

Akna kinnituskronsteinid või tüüblid peavad kõik aknale mõjuvad jõud edasi andma ehitise kandvale konstruktsioonile.

Akna paigaldus koosneb neljast etapist:

Akna kinnitamine

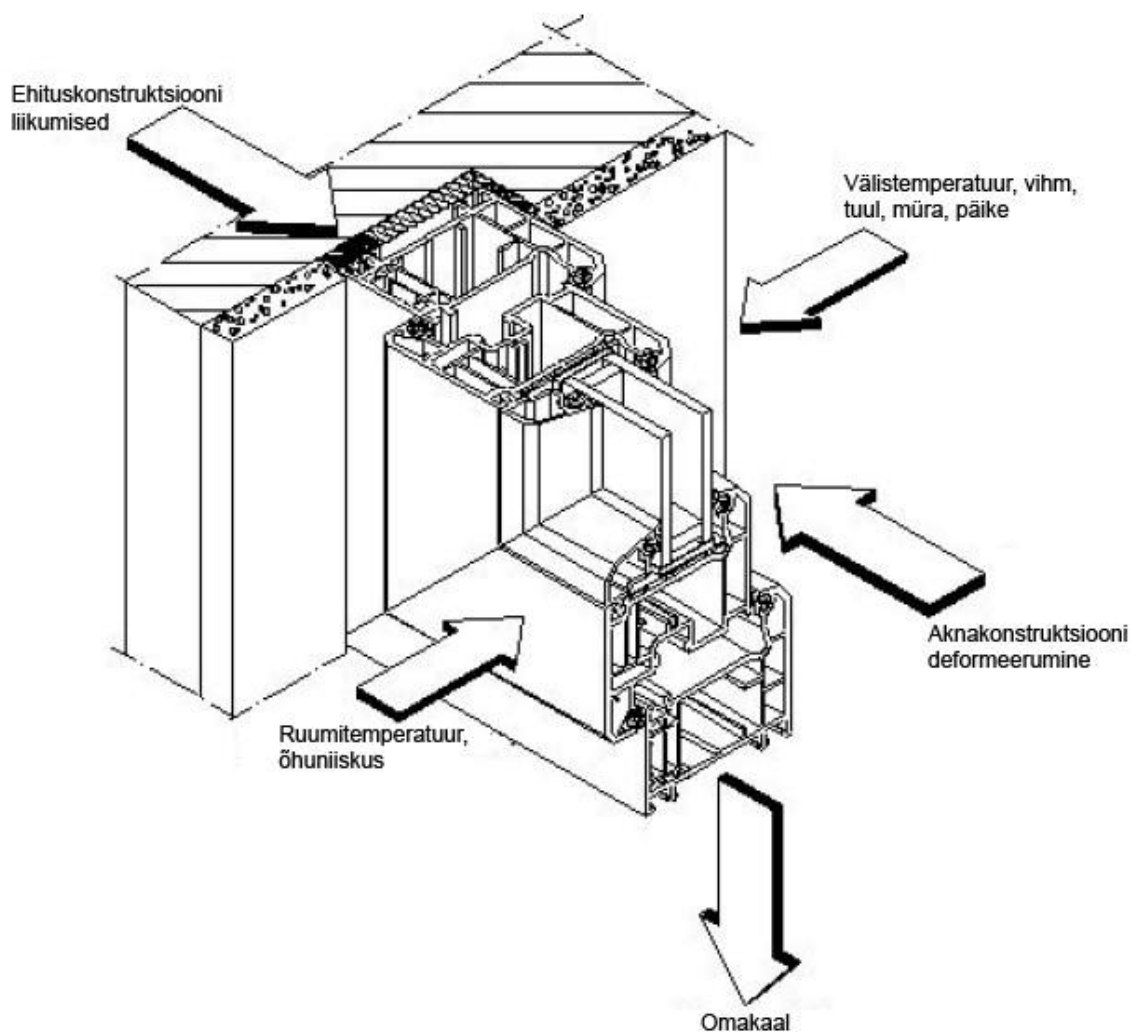
Akna soojustamine

Akna tihendamine

Akna ja ava ühendusvuugi katmine

Akna kinnitamine toimub spetsiaalsete kronsteinidega või kruuvide (tüüblitega). Soojustamiseks kasutatakse poliüreetaanvahtusid (näi. Soudal, Penoflex). Tihendamiseks seestpoolt silikoon või vastavad montaažilindid, väljastpoolt isepaisuvad tihendid või ka montaažilindid. Akna tihendamisel kehtib reegel – seestpoolt tihedam, kui väljast. Tihendamine peab tagama seestpoolt ruumis oleva niiske õhu mittesattumise ehituskonstruktisiooni vahele (kondenseerub!), väljast peab tihendus olema vihma ja tuulekindel, samas laskma läbi veeauru. Ühendusvuugi katmiseks kasutatakse vastavaid katteliiste, mille materjaliks võivad olla PVC, PVC plekk või puit.

3. Akna ja ava ühendusvuugile mõjuvad järgmised jõud:



4. Ühendusvuuk ja sellele esitavad nõuded

Aknad tuleb loodida kahes tasapinnas – vertikaalselt ja horisontaalselt. Samas tuleb jälgida ka fassaadijoont. Enne akna kinnitamist fikseeritakse akna asend kiiludega. Mittekandvad kiilud peab peale akna kinnitamist eemaldada, et tagada nõutud soojustusvuugi mõõdud. See tagab akna pikaajalise funktsioneerimise sõltumata akna deformeerumisest ja ehituskonstruktiooni vajumistest. PVC akende puhul tuleb arvestada järgmiste temperatuurist tingitud tingitud pikkusmuutustega.

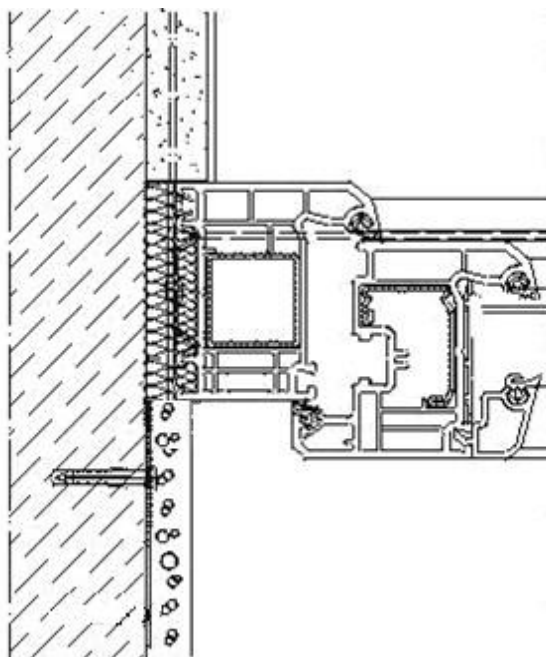
PVC – valge	1.6mm / m
PVC – dekoorkattega	2.4mm / m

Profiilimaterjal	Minimaalsed vuugimõõdud b sõltuvalt mõõtudest ja vuugitäitematerjalist						
	1,5m	2,5m	3,5m	4,5m	2,5m	3,5m	4,5m
	väärtused b, kui kasutatakse pihustavaid vahte						
PVC valge	10 mm	15 mm	20 mm	25 mm	10 mm	10 mm	15 mm
PVC dekoor	15 mm	20 mm	25 mm	30 mm	10 mm	15 mm	20 mm
	väärtused b, kui kasutatakse isepaisuvad tihendid						
PVC valge	8 mm	8 mm	10 mm	10 mm	8 mm	8 mm	8 mm
PVC dekoor	8 mm	10 mm	10 mm	12 mm	8 mm	8 mm	8 mm

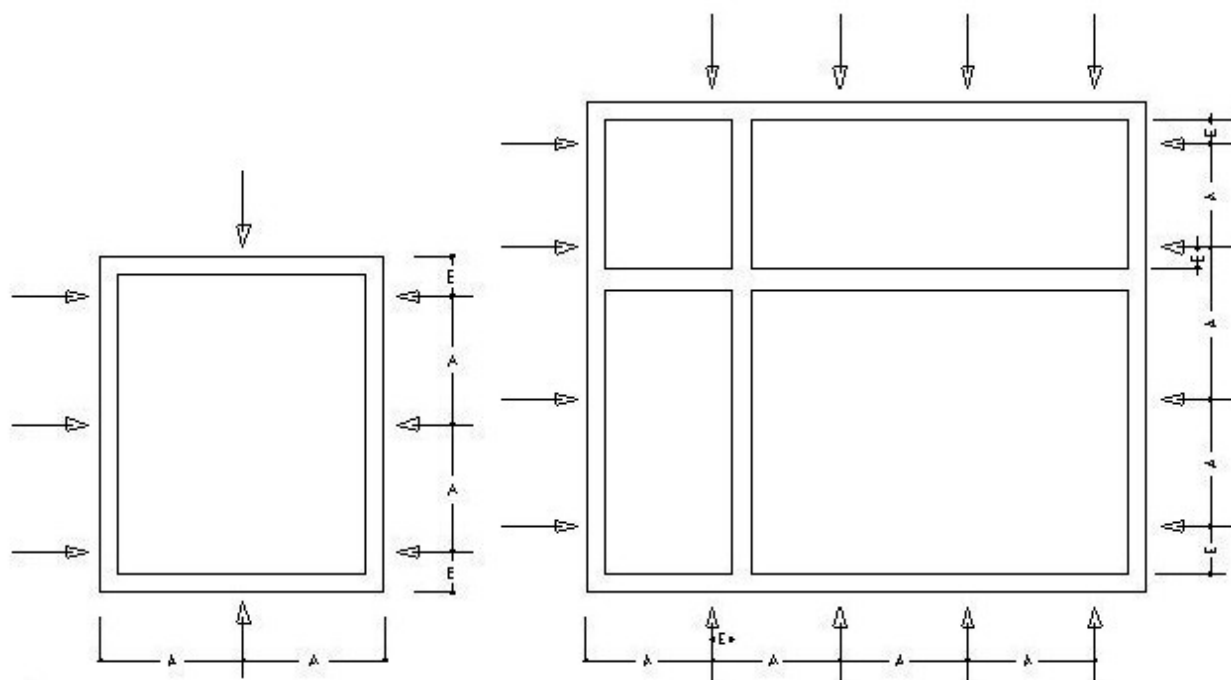
N.B. Akendel olevad kaitsekiled tuleb eemaldada koheselt peale akna paigaldamist.

5. Kinnitusdetailid

Akende kinnitusdetailidena kasutatakse vastavaid müüriklambreid, kui ka düübleid ja kruve (olenevalt materjalist kuhu kinnitatakse). Düüblite kasutamisel tuleb enne lõplikku kinnikeeramist kinnituskoht kiiluda. Müüriklambriid kinnitatakse 1 kruviga, äärmisel vajadusel 2 kruviga seina külge.



Kahe kinnituselemendi vahe ei tohi olla suurem, kui 90cm (vt, järgnev joonis). Kinnituskohtade kaugused akna sisenukadest on ka antud joonisel.



A = Kinnituselemendi vahe max. 900mm

E = Kinnituskohtade kaugused akna sisenukadest
valge profiil 100 kuni 150mm
dekoor profiil 200 kuni 250mm

Akende monteerimine peab kindlasti toimuma mehhaaniliselt. Soojustusvaht ja montaažilindid ei võta vastu mehhaanilisi koormusi.

6. Sõlm aken – aknalaud – veeplekk

Järgnevalt on näidatud alumise osa lõige, mis sisaldab veeplekki, akent, aknalauda ja kinnitusklambrit.

